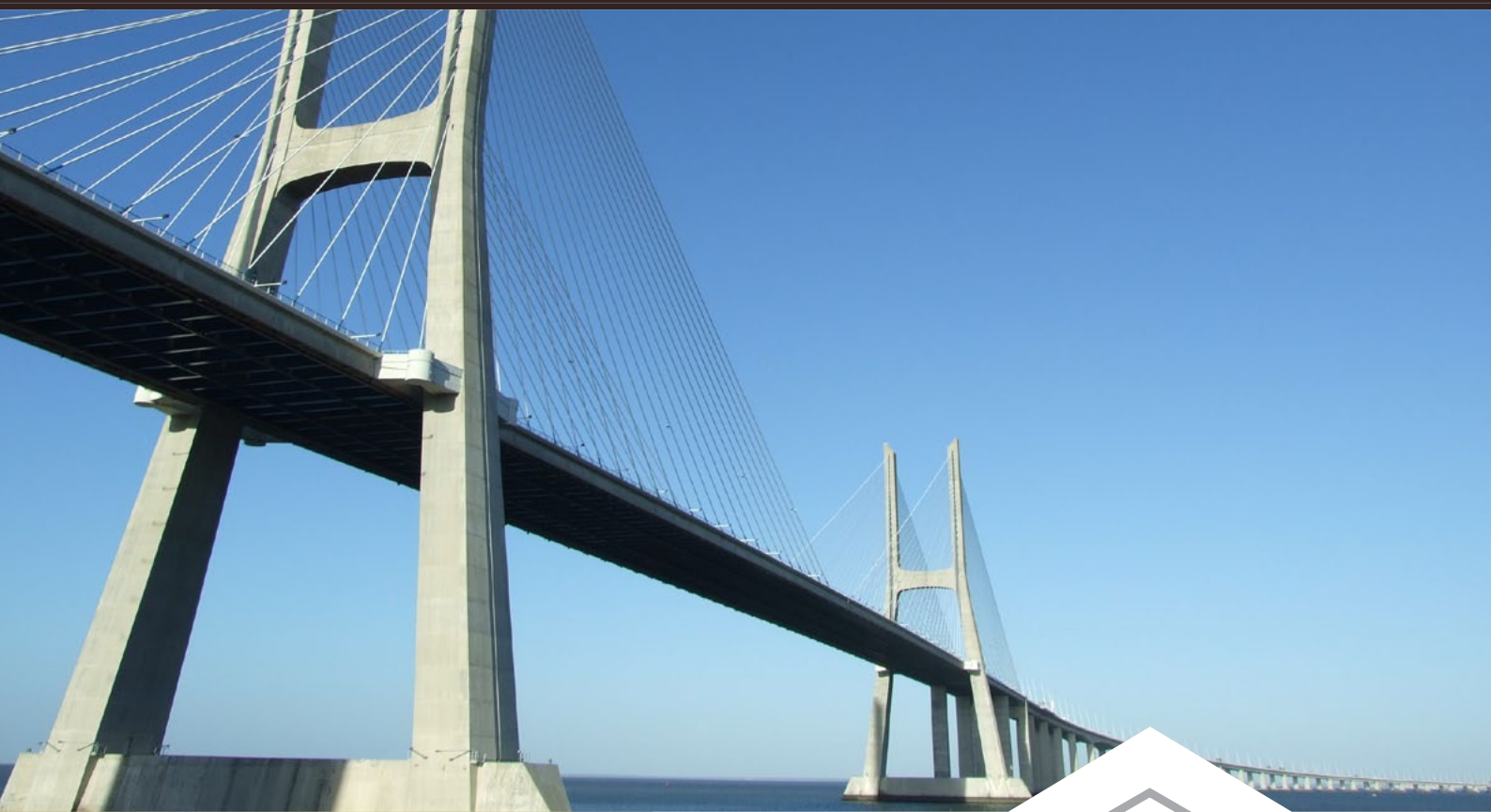


# Κατάλογος Προϊόντων

Χημικά Δομικά Υλικά

ΚΛΑΔΟΣ ΒΙΟΜΗΧΑΝΙΑΣ ΣΚΥΡΟΔΕΜΑΤΟΣ & ΤΕΧΝΙΚΩΝ ΕΡΓΩΝ



[www.domylco.gr](http://www.domylco.gr)



**DOMYLCO**  
Construction Chemicals

# Η Εταιρεία μας



Η Domylco, κορυφαία ελληνική εταιρεία στον τομέα των δομικών υλικών, πρωτοπόρος στις εξελίξεις, διαθέτει στην αγορά πρόσθετα σκυροδέματος, που πληρούν τα σύγχρονα στάνταρντς της Ε.Ε.

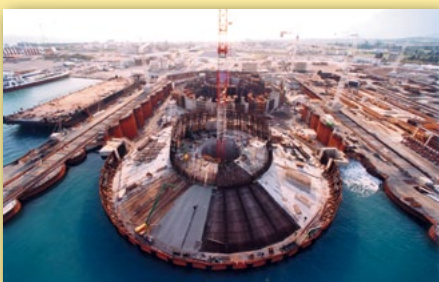
Η εταιρεία ξεκίνησε το 1976, με σαφείς στόχους και πάντα επικεντρωμένη στο συμφέρον και την εξυπηρέτηση του πελάτη.

Σήμερα, 35 χρόνια μετά, η Domylco αποτελεί σημείο αναφοράς στην αγορά πρόσθετων σκυροδέματος, κατέχοντας την πρώτη θέση στην αγορά προσθέτων των μονάδων παραγωγής έτοιμου σκυροδέματος, ενώ παράλληλα αναπτύσσει έντονη δραστηριότητα στα Βαλκάνια.

Η ιδιαίτερη ανοδική της πορεία οφείλεται στη συνεχή εξέλιξη και βελτίωση των προϊόντων της. Ήδη από το 1996 πιστοποιείται σύμφωνα με το πρότυπο ISO 9002:1994. Το 2000 το σύστημα περιβαλλοντικής διαχείρισης της Domylco πιστοποιείται κατά EMAS, με αριθμό μητρώου 4 στον ελληνικό χώρο.

Το 2002 η Domylco πιστοποιείται με το εκσυγχρονισμένο ISO 9001:2000 και τον Μάιο του 2003 αποτελεί την πρώτη ελληνική εταιρεία παραγωγής πρόσθετων σκυροδέματος που πιστοποιεί την παραγωγή και τα προϊόντα της με το σήμα CE, αποδεικτικό υψηλής ποιότητας και απαραίτητη προϋπόθεση για τη νόμιμη κυκλοφορία οποιουδήποτε πρόσθετου σκυροδέματος στην Ελλάδα και την Ευρώπη.

Γιατί στη Domylco αυτό που μετράει πάνω από όλα είναι η ασφάλεια στις κατασκευές σας.





## Τα Πρόσθετα και οι Κατηγορίες τους



Το σκυρόδεμα είναι το κύριο δομικό υλικό κάθε οικοδομικής δραστηριότητας και σήμερα αποτελεί πλέον προϊόν βιομηχανικής παραγωγής, που υπόκειται σε σχεδιασμό, ποιοτικό έλεγχο, πιστοποιήσεις κλπ. Το πιο αφανές αλλά και απαραίτητο υλικό του σκυροδέματος είναι τα πρόσθετα. Πρόκειται για χημικά υλικά προϊόντα με συγκεκριμένες ιδιότητες. Τα πρόσθετα, ανάλογα με τη δράση που έχουν στο μπετόν, χωρίζονται σε κατηγορίες. Η κατηγοριοποίηση γίνεται σύμφωνα με τα τεχνικά πρότυπα που ισχύουν και προδιαγράφουν συγκεκριμένα εύρη τιμών για συγκεκριμένες ιδιότητες. Στο πρότυπο EN 934-2:2001 δίνονται ορισμοί της κάθε κατηγορίας προσθέτων σκυροδέματος. Οι κατηγορίες περιγράφονται με την ονομασία τους και τον αριθμό του πίνακα που ορίζει τις απαιτούμενες ιδιότητες.

Κατηγορία	Πίνακας
Μειωτές νερού/ρευστοποιητές	2
Μειωτές νερού υψηλού βαθμού/υπερρευστοποιητές	3.1, 3.2
Πρόσθετα συγκράτησης νερού	4
Αερακτικά	5
Επιταχυντές πήξης	6
Επιταχυντές σκλήρυνσης	7
Επιβραδυντές	8
Στεγανοποιητές	9
Επιβραδυντές - Μειωτές νερού/ρευστοποιητές	10
Επιβραδυντές - Μειωτές νερού υψηλού βαθμού/υπερρευστοποιητές	11.1, 11.2
Επιταχυντές πήξης - Μειωτές νερού/ρευστοποιητές	12

Έτσι, όταν μιλάμε π.χ. για υπερρευστοποιητή, μιλάμε για πρόσθετο της κατηγορίας 3.1, 3.2 και μόνο, ένα προϊόν δηλαδή που πιστοποιημένα πληροί τις γενικές απαιτήσεις του προτύπου EN 934-2:2001 και αυτές των πινάκων 3.1, 3.2.



Από την 1η Μαΐου 2003 τα κράτη-μέλη της Ευρωπαϊκής Ένωσης υποχρεούνται να διασφαλίσουν ελεύθερη πρόσβαση στις αγορές τους των προσθέτων σκυροδέματος που φέρουν την σήμανση CE και μόνο αυτών.

Η σήμανση αυτή εγγυάται τη συμμόρφωση του προϊόντος, της παραγωγής και του ελέγχου της με τα όσα προδιαγράφονται στα σχετικά έντυπα και πιστοποιείται μόνο από φορείς κοινοποιημένους στην Ευρωπαϊκή Επιτροπή.

Προϊόντα που δεν φέρουν τη συγκεκριμένη σήμανση απαγορεύεται να κυκλοφορούν καθώς αποτελούν παράγοντα αβεβαιότητας για την ασφάλεια των κατασκευών και δημιουργούν αθέμιτο ανταγωνισμό.

Η σήμανση CE πρέπει, κατά σειρά προτεραιότητας, να βρίσκεται είτε πάνω στο προϊόν, είτε στη συσκευασία, είτε στα συνοδευτικά έγγραφα, εφόσον οι προηγούμενες εκδοχές είναι αδύνατες.

## Η σήμανση πρέπει να περιλαμβάνει:

1. Τον αριθμό του φορέα πιστοποίησης (στην περίπτωση της Domylco: 1139 = Αρχή Πιστοποίησης Δομικών Προϊόντων Βιέννης).
2. Όνομα, σήμα και κατοχυρωμένη διεύθυνση παραγωγού.
3. Τα δύο τελευταία ψηφία του έτους πιστοποίησης (στην περίπτωση της Domylco: 03 = 2003).
4. Τον αριθμό του πιστοποιητικού (στην περίπτωση της Domylco: 1139 - CPD - 0005/3).
5. Τον αριθμό του ευρωπαϊκού προτύπου (στο παράδειγμα, EN 934-2).
6. Την κατηγορία του προϊόντος (στο παράδειγμα, μειωτικό νερού/ρευστοποιητικό πρόσθετο EN 934-2 Π.2).
7. Τη μέγιστη περιεκτικότητα σε χλωριόντα.
8. Τη μέγιστη περιεκτικότητα σε αλκάλια.

## Βιβλιογραφία:

1. Οδηγία 89/106/ΕΟΚ (Οδηγία Δομικών Κατασκευών)
2. Ευρωπαϊκά πρότυπα EN 934-2:2001, EN 934-6:2001
3. Επίσημη Εφημερίδα Ευρωπαϊκών Κοινοτήτων, φύλλο C 40/3, 14.02.2002

1139



**DOMYLCO**

Construction Chemicals

ΦΟΥΝΤΟΥΚΙΑΣ 6, ΑΧΑΡΝΕΣ

03

1139 - CPD - 0005/03

EN 934-2

Μειωτικό νερού / Ρευστοποιητικό πρόσθετο  
EN 934-2: Π.2

Μέγιστη περιεκτικότητα σε χλωριόντα:  
Μέγιστη περιεκτικότητα σε αλκάλια:

Ενδεικτική σήμανση CE βάσει του προτύπου EN 934-2:2001.



**DOMYLCO**

Construction Chemicals

Φουντουκιάς 6, 136 71 Αχαρνές, Αθήνα

Τηλ.: 210 6254470, Φαξ: 210 6254478

[www.domylco.gr](http://www.domylco.gr)